

# マンション

宮下通11丁目

## 4LDK

◆99.99㎡◆

(壁芯面積)

# JR「旭川」駅 徒歩4分／大雪山を一望できる！

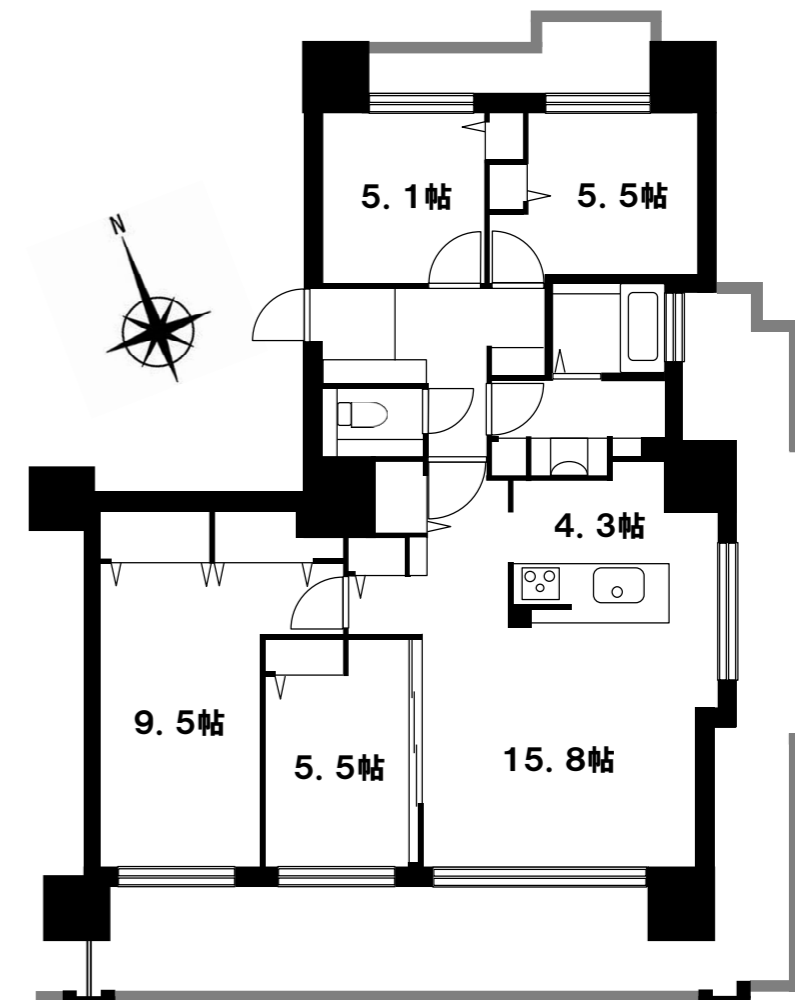
## 南向きの東側角部屋、最上階！目の前に神楽岡公園の四季も楽しめる！

### ロジェ・ルミエスタ北彩都

### 1406号室

### ◆販売価格◆

# 5,480万円



### 物件概要

- 所在地 / 旭川市宮下通11丁目2番地1
- 交通 / JR「旭川」駅 260m 徒歩4分
- 構造 / 鉄筋コンクリート造 地上14階建
- 専有面積 / 壁芯:99.99㎡ (バルコニー面積:39.94㎡)
- 建築年月 / 2023年3月
- 管理費 / 7,800円 (月額)
- 修繕積立 / 8,000円 (月額)
- 駐車場 / 屋根付き 13,500円 (月額)
- 管理形態 / 委託管理 (管理員 1名 通勤)
- 設備 / エレベーター、バルコニー、システムキッチン  
IHクッキングヒーター、食器洗い乾燥機  
シャワー付きトイレ、追炊き、トランクルーム  
ロードヒーティング、24時間ゴミ庫など
- その他 / ペット可 (管理規約に条件有り)
- 小学校 / 知新小学校 (1300m 徒歩17分)
- 中学校 / 中央中学校 (1600m 徒歩20分)
- 引渡 / 即入居



※成約に至った際は、宅地建物取引業法の規定による媒介報酬を申し受けます。



北海道知事免許 石狩(5)第6847号

## サポート24株式会社 旭川支店

〒078-8236 旭川市豊岡6条8丁目2番4-201号

TEL (0166)74-3855 FAX (0166)74-3865

担当: 池下 / 携帯: 090-7053-7997

◆取引態様◆

### 専任媒介