

# マンション

宮前1条2丁目

3LDK

◆86.43㎡◆

(壁芯面積)

## 注目の北彩都エリア!! JR「旭川」駅徒歩10分

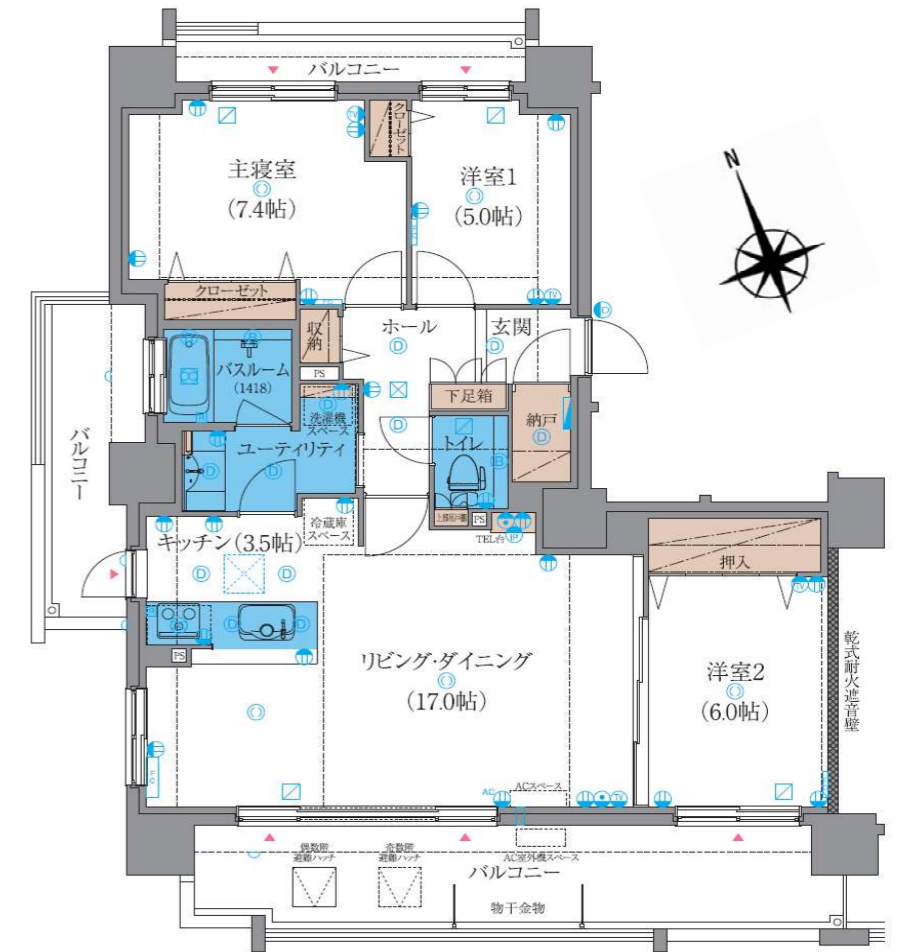
11階建ての最上階! 東側角部屋! 南向き日当たり良好!

ロジェ・フェリオ北彩都

1101号室

◆販売価格◆

2,800万円



### 物件概要

- 所在地 / 旭川市宮前1条2丁目2-10
- 交通 / JR「旭川」駅 800m 徒歩10分
- 構造 / 鉄筋コンクリート造 地上11階建
- 専有面積 / 壁芯:86.43㎡ (バルコニー面積:27.86㎡)
- 建築年月 / 平成27年9月
- 管理費 / 8,000円 (月額)
- 修繕積立 / 6,100円 (月額)
- 駐車場 / 有り 7,800円 (月額)
- 管理形態 / 委託管理 (管理員 1名 通勤)
- 設備 / エレベーター、バルコニー、システムキッチンIHクッキングヒーター、食器洗い乾燥機タンクレストイレ、トイレ手洗いカウンター、ウォシュレット、追炊き、トランクルームロードヒーティング、24時間ゴミ庫など
- その他 / ペット可 (管理規約に条件有り)
- 小学校 / 知新小学校 (1300m 徒歩17分)
- 中学校 / 中央中学校 (1900m 徒歩24分)
- 引渡 / 平成30年3月中旬予定



※現在入居中です。事前にご連絡いただければお部屋の内覧は可能です。  
※成約に至った際は、宅地建物取引業法の規定による媒介報酬を申し受けます。



北海道知事免許 石狩(3)第6847号

サポート24株式会社 旭川支店

〒078-8236 旭川市豊岡6条8丁目2番4-201号

TEL (0166) 74-3855 FAX (0166) 74-3865

担当: 池下 / 携帯: 090-7053-7997

◆取引態様◆

専任媒介