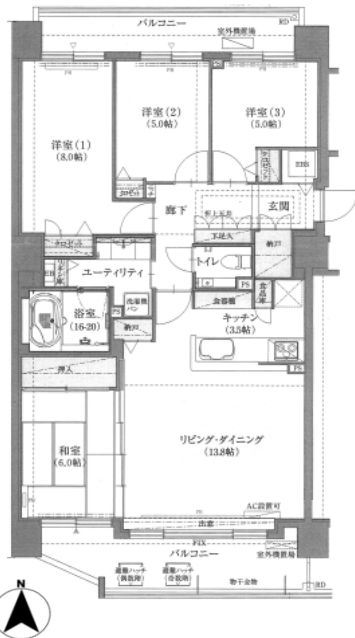


# 「澄川」駅徒歩4分 利便性良好！南向き日当たり良好！



- ### おすすめポイント
- 南向きの明るいリビングダイニング
  - 全室バルコニー付いています（2面）
  - オール電化(エコキュート)&セントラル暖房
  - 浴室は広々でさらにフルオートバス
  - 食洗機・ディスポーザー・食器棚・食品庫
- キッチンの設備充実で快適生活♪



- ### ライフインフォメーション
- ・マックスバリュ 徒歩5分
  - ・ファミリーマート 徒歩3分
  - ・セブンイレブン 徒歩5分
  - ・北海道銀行 徒歩5分
  - ・北洋銀行 徒歩7分
  - ・郵便局 徒歩5分
  - ・ツルハドラッグ 徒歩7分

物件種目	<b>売マンション</b>
マンション名	ラピスヒルズ澄川
最寄駅	地下鉄南北線「澄川」駅
間取タイプ	4LDK
価格	<b>2850万円</b>

所在地	札幌市南区澄川4条1丁目6-1		
交通	地下鉄 南北線 「澄川」駅 徒歩4分		
建物	構造	鉄骨鉄筋コンクリート造陸屋根地下1階付15階建5階部分	
	専有面積	90.60㎡(公簿)	バルコニー面積 21.20㎡
	間取内訳	13.8 × 3.5 K × 6 × 8 × 5 × 5	
土地権利	所有権	用途地域	第1種中高層住居専用地域
築年月	平成19年9月21日新築	総戸数	72戸
管理形態	全部委託	管理方式	日勤
管理費	月額8,870円	修繕積立金	月額9,400円
現況	所有者居住中	引渡日	相談
管理会社	日本ハウズイング株式会社	施工会社	岩田建設株式会社
分譲会社	株式会社札幌丸増	駐車場	月額5,500~15,000円
本体設備	エレベーター、オートロック、トランクルーム、駐輪場 宅配BOX、ロードヒーティング		
各戸設備	給湯エコキュート、温水セントラル暖房、IHクッキングヒーター フルオートバス、モニターフォン、24時間換気、温水洗浄便座 ディスポーザー、食器棚・食品庫		
備考	<ul style="list-style-type: none"> <li>・駐車場 月額5,500~15,000円 先着順（駐車場権利継承不可） 現況空無（現在売主使用中区画は屋内月額10,000円）</li> <li>・町内会費月額300円</li> <li>・トランクルーム無料 現況空無（売主使用中）</li> <li>・駐輪場無料（登録シール有り1枚200円） 現況空無</li> <li>・ペット飼育可（規約細則有り）</li> <li>・土地面積3533.28㎡（公簿） ・敷地権の割合68万148分の9431</li> <li>・固定資産税都市計画税年額193,200円（平成30年度分）</li> </ul>		



北海道知事免許 石狩(4)第6847号  
**サポート24 株式会社**

札幌市豊平区美園3条5丁目2番15号  
 電話(011)821-2121 FAX(011)811-5228  
 メールアドレス info@support24.co.jp

担当者
近藤・川端

- 手数料：3% + 6万円
- 取引対応：専任媒介
- 情報公開日：2019年1月 日